

SERIA EN

Wysoka niezawodność
do małych przestrzeni

KOMPAKTOWA
SPRĘŻARKA

2,2-37 kW

ELGi[®]

Always Better.



SERIA EN

Kompaktowe | Ciche | Niezawodne

Nieustannie ewoluujemy, aby sprostać potrzebom rynku.

Od ponad 60 lat ELGi buduje światowej klasy sprężarki, aby sprostać specyficznym potrzebom przemysłowym. Seria EN ELGi jest kompaktowa, cicha i niezawodna. Oferuje szereg funkcji dla branż, w których liczy się rozmiar, niezawodność i koszty.

Sprężarki śrubowe ELGi serii EN zostały zaprojektowane tak, aby wszystkie elementy funkcjonalne były zespolone w jednej obudowie. Dzięki niewielkim wymiarom, wysokiej niezawodności i niewielkim wymaganiom konserwacyjnym sprężarki serii EN są idealne dla małych i średnich branż, takich jak pakowanie żywności, sortowanie, warsztaty samochodowe, zakłady obróbki mechanicznej i warsztaty produkcyjne.



Produkcja ogólna



Centra obsługi pojazdów



Obróbka drewna



Obróbka skrawaniem

SERIA EN

Wysoka niezawodność dla małych przestrzeni



Kompaktowa i elegancka
konstrukcja

Najlepsza w swojej klasie
niezawodność

Wiodąca w branży
gwarancja

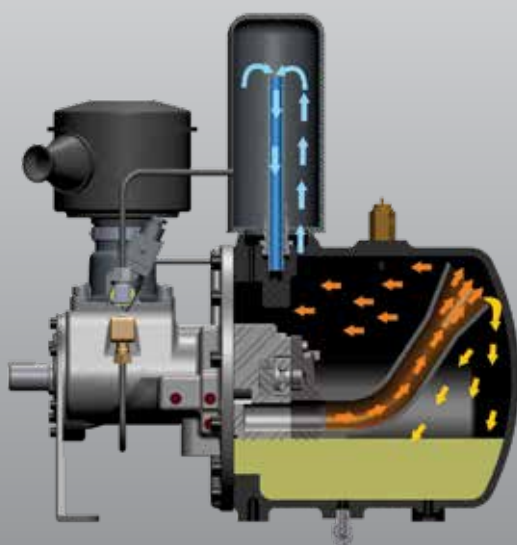
Zintegrowany
moduł śrubowy

SERIA EN

Cechy i zalety

Efektywność energetyczna dzięki zintegrowanym komponentom

Seria EN jest kompaktowa i zapewnia oszczędność miejsca dzięki energooszczędnym profilom η -V ELGi, z zerowymi wyciekami dzięki zintegrowanym komponentom i połączeniom. Ponadto unikalny montaż podzespołów wspiera proces produkcyjny poprzez oszczędność energii, minimalizację spadków ciśnienia roboczego, oszczędność miejsca i płynne działanie dzięki cichej pracy.



Wysoce wydajna separacja powietrza i oleju

Oddzielanie powietrza i oleju przez uderzenie i wyhamowanie obejmuje trzy etapy efektywnej separacji powietrzno-olejowej (<3 ppm)

Etap 1

Uderzenie mieszaniny oleju i powietrza o powierzchnię obwodową zbiornika.

Etap 2

Spowolnienie mieszaniny oleju i powietrza w celu usunięcia cząstek oleju.

Etap 3

Powietrze z reszkową ilością oleju wpada w ruch wirowy w separatorze w celu oddzielenia.

Idealna sprężarka do zastosowań przemysłowych, gdzie rozmiar i koszt mają znaczenie.



Kompaktowa konstrukcja

Konstrukcja kompresora umożliwia dopasowanie do niewielkich przestrzeni, oszczędzając w ten sposób miejsce i nieogranicza ruch w obszarze roboczym.

Maksymalizacja produktywności dzięki wysoce wydajnemu i niezawodnemu silnikowi

Wysokowydajny, wytrzymały silnik TEFC/S1/IP55 jest przystosowany do temperatur otoczenia do 50°C. Posiada wbudowane systemy bezpieczeństwa, które zapobiegają awariom, oszczędzają energię i maksymalizują produkcję.

Sterownik Neuron XT

Specjalnie zaprojektowany oraz wydajne rozwiązanie sterujące

Zwiększenie produktywności systemu

Sterownik Neuron XT to specjalnie zaprojektowane i wydajne rozwiązanie sterujące, które pozwala użytkownikom monitorować i kontrolować ogólną wydajność za pomocą łatwych w użyciu wskaźników serwisowych, alarmów dotyczących awarii i wyłączeń bezpieczeństwa. Wbudowany w moduły ochrony serwisowej kontroler zawiera funkcje dziennika serwisowego i operacyjnego, zapewniając informacje zwrotne w czasie rzeczywistym i zwiększając wydajność systemu.



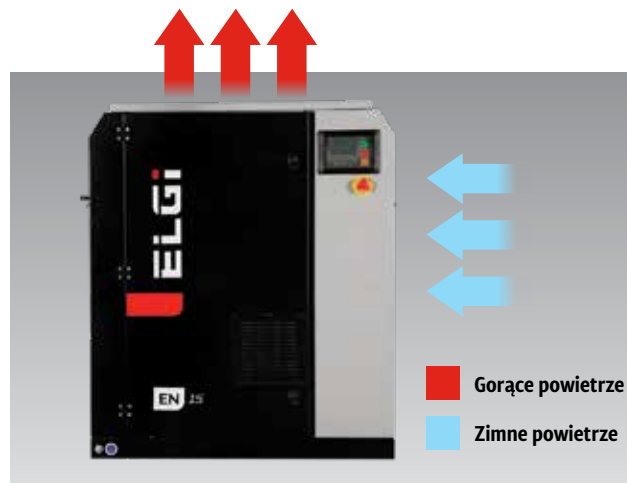
Zaprojektowany dla szerokiego zakresu temperatur do 50°C | Funkcja zdalnego uruchamiania/zatrzymywania | Komunikacja MODBUS do sterowania DCS przez port RS485 | Wbudowane zabezpieczenie przed zanikiem fazy i odwróceniem fazy

Genialnie skonstruowana dla większej niezawodności.



Łatwość konserwacji

Sprężarka jest wyposażona w pojedyncze drzwiczki serwisowe umożliwiające dostęp do punktów rutynowej konserwacji oraz nakręcany filtr oleju i separator, które zapewniają szybki i łatwy regularny serwis.



Wydajny układ chłodzenia w wysokich temperaturach otoczenia

Sprężarka EN jest przystosowana do wysokich temperatur otoczenia do 45°C, z głównymi komponentami zaprojektowanymi dla 50°C. Jej unikalny system chłodzenia powietrza jest wyposażony w oddzielne strefy – gorącą i zimną – co zapewnia długą żywotność sprężarki. Ponadto wysokowydajne chłodnice i wentylatory chłodzące zapewniają niskie temperatury pracy, większą oszczędność energii i dłuższą pracę. Chłodnica końcowa jest standardem we wszystkich sprężarkach EN montowanych na podstawie jak i na zbiorniku.

Oszczędzaj energię poprzez zmianę prędkości silnika

Opcjonalne napędy o zmiennej prędkości, zapewniające oszczędność energii

Sprężarka o zmiennej prędkości serii EN firmy ELGi jest energooszczędna, dostosowując wydajność do zapotrzebowania poprzez zmianę prędkości silnika. Gdy zapotrzebowanie spada, spada również zużycie energii, eliminując częsty cykl odciążania i dociążania, a tym samym oszczędzając energię w miarę upływu czasu.



Dostępne tylko dla modeli EN5X - EN15

Kompaktowa konstrukcja, niezawodna wydajność i znaczne oszczędności

Niski koszt utrzymania

Seria EN ma wolnoobrotowy moduł sprężający z mniejszą liczbą części i połączeń niż jakakolwiek inna sprężarka tej klasy, co zapewnia minimalną konserwację.



Modułowa konstrukcja, umożliwiającą montaż zbiornika i osuszacza jako stację powietrzną

Umożliwia skuteczne usuwanie wilgoci ze sprężonego powietrza.



Globalne standardy bezpieczeństwa

Sprężarki serii EN o solidnej konstrukcji spełniają wszystkie światowe normy bezpieczeństwa, w tym CE.



Wiodąca w branży gwarancja do 6 lat* bez ograniczenia godzin pracy

Klienci mogą skorzystać z wiodącej w branży gwarancji na moduł śrubowy i pakiet, które świadczą o solidności i żywotności sprężarki.



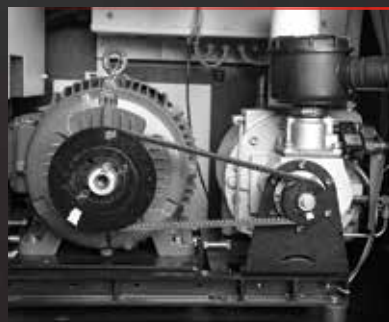
Niskie poziomy hałas

Niskie poziomy hałas pozytywnie wpływają na bezpieczne środowisko pracy.



Poprawiona żywotność sprężarki

System filtracji powietrza zapewnia czyste zasysane powietrze, które utrzymuje elementy wewnętrzne w czystości i zwiększa wydajność chłodzenia, tym samym wydłużając żywotność sprężarki.



*Na moduł śrubowy. Obowiązują warunki umowy.

Specyfikacje techniczne - 50 Hz

Model	Moc znamionowa		Ciężnienie robocze		Maksymalne ciśnienie		Wydajność (FAD)		Masa*	Hałas	Zbiornik**
	50 Hz	kW	KM	barg	psig	barg	psig	m ³ /min			
Długość: 615 mm Szerokość: 715 mm Wysokość: 845 mm (na podstawie)											
Długość: 1526 mm Szerokość: 715 mm Wysokość: 1505 mm (montaż na zbiorniku)											
EN 2	2,2	3	7	102	7,2	104	0,32	11,2	133	61	270
EN 2	2,2	3	9,5	138	9,7	141	0,25	8,7	133	61	270
EN 3	3	4	7	102	7,2	104	0,43	15,3	133	61	270
EN 3	3	4	9,5	138	9,7	141	0,36	12,7	133	61	270
EN 3	3	4	12,5	181	12,7	184	0,25	9	133	61	270
EN 4	4	5	7	102	7,2	104	0,54	19	143	64	270
EN 4	4	5	9,5	138	9,7	141	0,48	16,9	143	64	270
EN 4	4	5	12,5	181	12,7	184	0,4	14,2	143	64	270
EN 5	5,5	7,5	7	102	7,2	104	0,74	26	150	64	270
EN 5	5,5	7,5	9,5	138	9,7	141	0,64	22,4	150	64	270
EN 5	5,5	7,5	12,5	181	12,7	184	0,53	18,6	150	64	270
Długość: 875 mm Szerokość: 800 mm Wysokość: 1008 mm (na podstawie)											
Długość: 1548 mm Szerokość: 919 mm Wysokość: 1669 mm (montaż na zbiorniku, 270 l)											
Długość: 1945 mm Szerokość: 921 mm Wysokość: 1802 mm (montaż na zbiorniku, 500 l)											
EN 5x	5,5	7,5	7	102	7,2	104	0,84	29,5	235	66	270/500
EN 5x	5,5	7,5	9,5	138	9,7	141	0,68	24	235	66	270/500
EN 5x	5,5	7,5	12,5	181	12,7	184	0,54	19,2	235	66	270/500
EN 7	7,5	10	7	102	7,2	104	1,13	40	260	66	270/500
EN 7	7,5	10	9,5	138	9,7	141	0,93	33	260	66	270/500
EN 7	7,5	10	12,5	181	12,7	184	0,76	27	260	66	270/500
EN 11	11	15	7	102	7,2	104	1,76	62	280	71	270/500
EN 11	11	15	9,5	138	9,7	141	1,47	52	280	71	270/500
EN 11	11	15	12,5	181	12,7	184	1,23	43,6	280	71	270/500
EN 15	15	20	7	102	7,2	104	2,04	72	310	71	500
EN 15	15	20	9,5	138	9,7	141	1,78	63	310	71	500
EN 15	15	20	12,5	181	12,7	184	1,57	55,5	310	71	500
Długość: 930 mm Szerokość: 1150 mm Wysokość: 1450 mm											
EN 15x	15	20	7	102	7,2	104	2,48	88	520	69	BM
EN 15x	15	20	9,5	138	9,7	141	2,12	75	520	69	BM
EN 15x	15	20	12,5	181	12,7	184	1,81	64	520	69	BM
EN 18	18,5	25	7	102	7,2	104	3,11	110	558	69	BM
EN 18	18,5	25	9,5	138	9,7	141	2,63	93	558	69	BM
EN 18	18,5	25	12,5	181	12,7	184	2,15	76	558	69	BM
EN 22	22	30	7	102	7,2	104	3,54	125	610	69	BM
EN 22	22	30	9,5	138	9,7	141	3,06	108	610	69	BM
EN 22	22	30	12,5	181	12,7	184	2,6	92	610	69	BM
EN 30	30	40	7	102	7,2	104	4,3	152	678	69	BM
EN 30	30	40	9,5	138	9,7	141	3,6	127	678	69	BM
EN 30	30	40	12,5	181	12,7	184	3	106	678	69	BM
Długość: 1250 mm Szerokość: 1025 mm Wysokość: 1650 mm											
EN 30x	30	40	7	102	7,5	109	5,41	191	850	74	BM
EN 30x	30	40	9,5	138	10	145	4,39	155	850	74	BM
EN 30x	30	40	12,5	181	13	189	3,6	127	850	74	BM
EN 37	37	50	7	102	7,5	109	6,57	232	890	74	BM
EN 37	37	50	9,5	138	10	145	5,47	193	890	74	BM
EN 37	37	50	12,5	181	13	189	4,7	166	890	74	BM

Uwaga!

1. Wydajność (Free Air Delivery - FAD) jest testowana zgodnie z ISO 1217 : 2009 załącznik C (załącznik E: dla maszyny VFD)
Wydanie: 4; poziom dźwięku mierzony zgodnie z ISO 2151, wydanie drugie.
2. ** Sprężarki zamontowane na poziomym zbiorniku odbiorczym i z osuszaczem dostępne opcjonalnie (dla modeli do EN15).
3. Ze względu na ciągłe ulepszenia specyfikacje mogą ulec zmianie bez uprzedniego powiadomienia.
4. Ilustracje produktów znajdujące się w broszurze mają charakter poglądowy i mogą różnić się od rzeczywistego produktu.
5. Aby uzyskać informacje o innych opcjach zasilania elektrycznego, skontaktuj się z naszym zespołem sprzedaży.

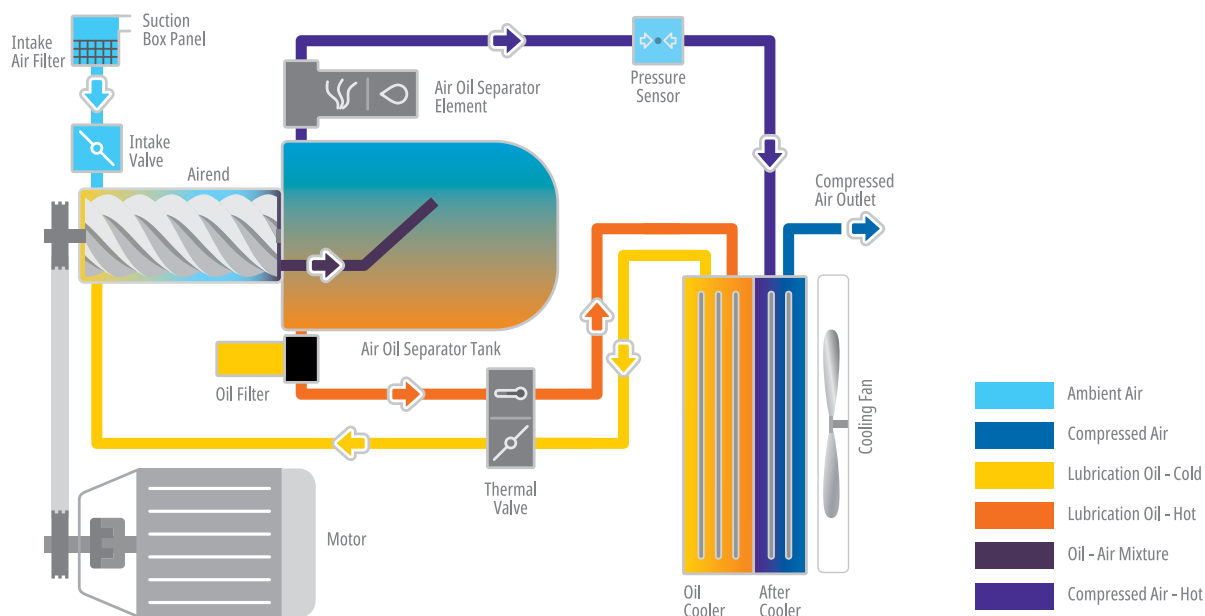
Specyfikacje techniczne - model VFD

Model	Moc znamionowa		Ciśnienie robocze		Maksymalne ciśnienie		Wydajność (FAD)		Masa*	Hałas	Zbiornik**
	50 Hz	kW	KM	barg	psig	barg	psig	m ³ /min			
Długość: 615 mm Szerokość: 715 mm Wysokość: 845 mm (na podstawie)											
Długość: 1548 mm Szerokość: 919 mm Wysokość: 1669 mm (montaż na zbiorniku, 270 l)											
Długość: 1945 mm Szerokość: 921 mm Wysokość: 1802 mm (montaż na zbiorniku, 500 l)											
EN 5x	5,5	7,5	7	102	7,2	104	0,37~0,84	13~29,5	240	66	270/500
EN 5x	5,5	7,5	9,5	138	9,7	141	0,29~0,68	10,2~24	240	66	270/500
EN 7	7,5	10	7	102	7,2	104	0,55~1,20	19,5~42,5	265	66	270/500
EN 7	7,5	10	9,5	138	9,7	141	0,52~0,93	18,3~33	265	66	270/500
EN 11	11	15	7	102	7,2	104	0,89~1,77	31,5~62,5	285	71	270/500
EN 11	11	15	9,5	138	9,7	141	0,73~1,53	25,7~54	285	71	270/500
EN 15	15	20	7	102	7,2	104	1,01~2,05	35,5~72,4	315	71	500
EN 15	15	20	9,5	138	9,7	141	0,88~1,80	31~63,5	315	71	500

Opcje:

1. Montaż na podstawie (lub jednostka nie zamontowana na zbiorniku) / Montaż na zbiorniku / Montaż na zbiorniku z osuszaczem
2. Stała prędkość / Zmienna prędkość
3. Olej mineralny / Olej syntetyczny / Olej spożywczy

Schemat przepływu powietrza i oleju





Szybka i sprawna obsługa serwisowa

Dzięki ponad 350 dystrybutorom i ponad 1200 ekspertom serwisowym na całym świecie ELGi zapewnia naszym klientom bezproblemową obsługę.

Oryginalne części ELGi przedłużają żywotność sprężarki i zwiększają wydajność. Klienci mogą łatwo uzyskać części zamienne ELGi z sieci posprzedażowej firmy, która oferuje prawdziwą obsługę klienta i doskonałe usługi uzupełniające.

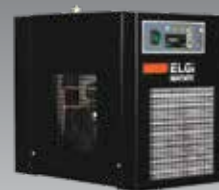
Akcesoria ELGi Airmate



Zawór spustowy
(Sterowanie czasowo i bezstratne)



Separator oleju/wody



Osuszacz chłodniczy powietrza



Separator wilgoci



Filtr



Odbiornik powietrza

ELGi

Always Better.

Elgi Equipments Limited jest światowym producentem sprężarek powietrza z szeroką gamą innowacyjnych i zaawansowanych technologicznie systemów sprężonego powietrza.

ELGi konsekwentnie pracuje nad tym, aby klienci osiągnęli swoje cele w zakresie produktywności, jednocześnie utrzymując niski koszt eksploatacji. ELGi oferuje pełną

gamę rozwiązań w zakresie sprężonego powietrza; od smarowanych olejem i bezolejowych sprężarek śrubowych, olejowych i bezolejowych sprężarek tłokowych i sprężarek odśrodkowych, po osuszacze, filtry i akcesoria do montażu.

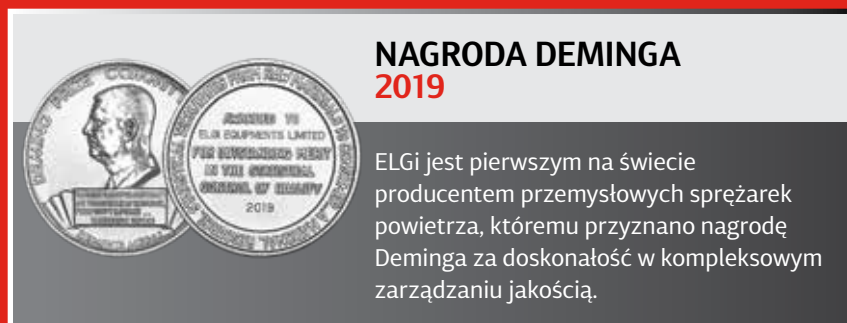
Obejmująca ponad 400 produktów oferta firmy znalazła szerokie zastosowanie w różnych branżach.

PONAD 60 PONAD 2 mln PONAD 120

lat zorientowanych
na klienta

instalacji
na całym świecie

krajów i ta
liczba stale rośnie



NAGRODA DEMINGA 2019

ELGi jest pierwszym na świecie producentem przemysłowych sprężarek powietrza, któremu przyznano nagrodę Deminga za doskonałość w kompleksowym zarządzaniu jakością.

ELGI[®]
Always Better.

