

C136 Zawiesie belkowe do załadunku szpul. W zestawie: oś bębna, stożki, stalowe liny, wspornik i pierścień.

	Nośność kg	Otwór szpuli Ø mm	Maks. średnica szpuli mm	Maks. szerokość szpuli mm	Waga kg
C136.45	4500	60 - 140	2600	1500	105
C136.70	7000	90 - 170	3000	1500	150



C138 Hak do unoszenia bębna kablowego. Typ osiowy.

	Pojemność kg	Otwór szpuli Ø mm	Waga kg
C138.20	2000	60 - 140	8,5
C138.50	5000	90 - 170	12



C139 Rama do rozwijania bębna kablowego:

C139.C z aluminiowymi rołkami. Dostarczana w parach

C139.D z ocynkowanymi rołkami stalowymi. Typ lekki.

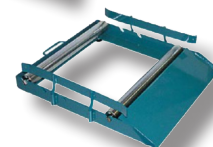
C139.E z ocynkowanymi rołkami stalowymi. Typ uniwersalny.

C139.F i **C139.G** z ocynkowanymi rołkami ze stali. Typ uniwersalny.

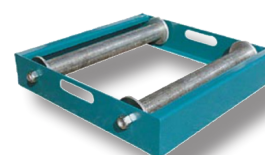
	Nośność kg	Szpula Ø mm	Maks. szerokość szpuli mm	Waga kg
C139.C	1000	600 - 1200	-	18
C139.D	200	530 - 700	500	15
C139.E	1000	450 - 1000	500	17
C139.F	2500	1000 - 2000	-	30
C139.G	4000	1500 - 2500	-	38



C139.C



C139.D



C139.E