

C167 Hängeleitern

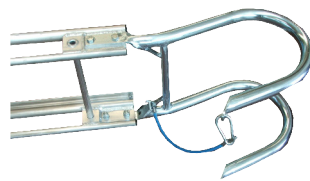
Leiter zum vertikalen Einhängen, zur Arbeit an Übertragungsmasten. Konstruktion aus Aluminiumlegierung, mit TIG-Technologie geschweißt. Lieferbar als ein Element oder in mehreren separaten Elementen zur Transportvereinfachung. Ausgerüstet mit Haken und Stahlschutzleitung.

- C167.AS** Leiter mit einer Sturzschutzführung Typ DA1
- C167.AD** Leiter mit zwei Sturzschutzführung Typ DA1

Arbeitslast 300 daN

OPTIONAL

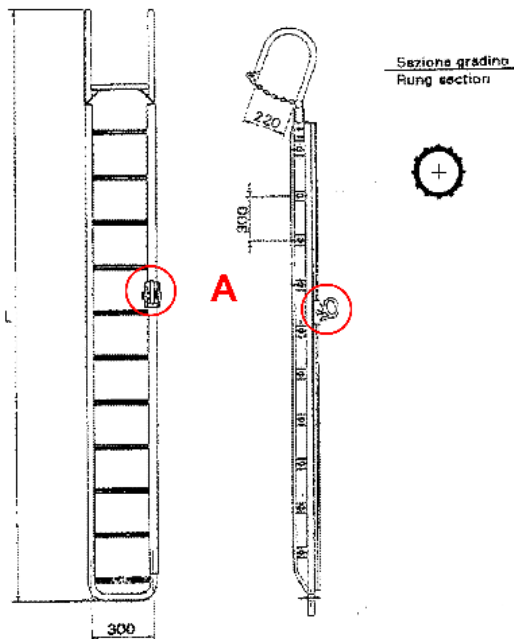
- DA1 Sturzschutz mit Kraftamortisation - Nylonband mit Karabiner ("A"-Teil)
- AGM AGM - Breitere Hakenöffnung (220 bis 400 mm).



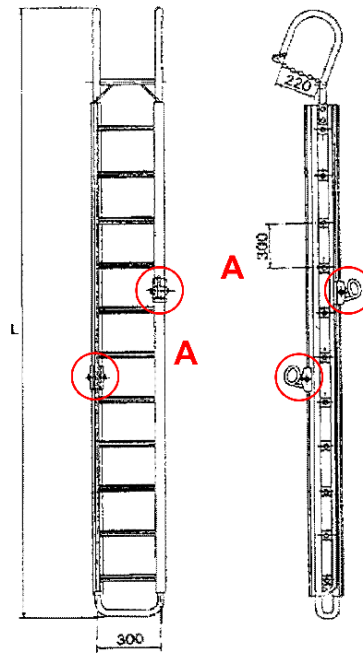
AGM - Breitere Hakenöffnung (220 bis 400 mm).



DA1 - Sturzschutz samt Sturzabsorber, Nylonband und Karabiner ('A'-Teil).



AS-Version mit Einfachsturzschutz



AD-Version mit Doppelsturzschutz

AS-Version	AD-Version	Gesamtlänge (L)	Abschnitte	Gewicht (AS-Vers.)	Gewicht (AD-Vers.)
		m	Nr.	kg	kg
C167.AS.251	C167.AD.251	2,5	1	9,5	11
C167.AS.351 (1)	C167.AD.351 (1)	3,5	1	12,5	15
C167.AS.451 (1)	C167.AD.451 (1)	4,5	1	15	18
C167.AS.501	C167.AD.501	5	1	18	21
C167.AS.601 (1)	C167.AD.601 (1)	6	1	19,5	23
C167.AS.602 (1)	C167.AD.602 (1)	6 (4+2)	2	21	24
C167.AS.802	C167.AD.802	8 (4+4)	2	30	35

(1) Standardlänge