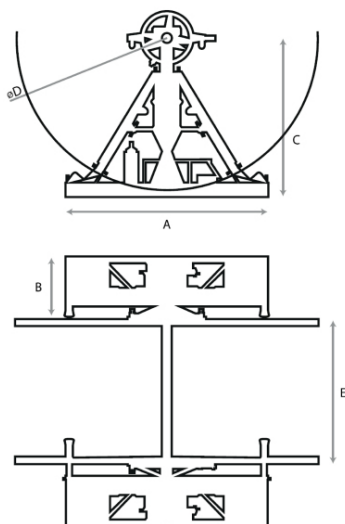


F155.A STOJAKI NA SZPULE O MAKS. NOŚNOŚCI 300/500 kN



Stojaki przeznaczone do szpul stalowych lub drewnianych, przeznaczone do podnoszenia i hamowania szpuli podczas napinania przewodów. Opcjonalnie oferowany jest również napęd do obrotu i hamowania szpuli.

Każda z podpór może być podnoszona lub opuszczana niezależnie za pomocą ręcznej pompy hydraulicznej.

Boczne podpory z przegubami kulowymi.

Szpula dostarczana z kompletem akcesoriów.

Tuleje stożkowe do szpul drewnianych i cylindryczne do szpul stalowych (średnica na zamówienie).

Stalowa rama, demontowana i składana, z mocowaniami do zakotwiczenia w podłożu.

Metalowa skrzynka na akcesoria.

Drabina i podest operatora.

Pokrętła do zablokowania i hamowania stalowych oraz drewnianych szpul, z demontowanym hamulcem tarczowym.

Hamulec tarczowy z ręczną regulacją (opcjonalnie: dwa hamulce tarczowe – opcja 423).

DOSTĘPNA RÓWNIEŻ WERSJA F155.A.400 (40 TON MAX)

OPCJONALNE

402 - Dodatkowe tuleje stożkowe lub cylindryczne do szpul drewnianych lub stalowych (średnica na zamówienie).

408 - Napęd hydrauliczny zasilający obrót szpuli, do nawijania lub rozwijania przewodu (zasilany przez agregat hydrauliczny).

408x2 Podwójny napęd hydrauliczny.

409 - Stalowe pojemniki do transportu i przechowywania stojaków (2 sztuki).

410.3 1 lub 2 hamulce tarczowe z napędem hydraulicznym i pompą ręczną.

419.2 Automatyczna nawijarka liny przeznaczona do równomiernego nawijania lin o różnej średnicy na szpule różnej szerokości (uwaga: muszą być zasilane z agregatu hydraulicznego).

423 - Dodatkowy hamulec tarczowy (łącznie 2 hamulce).

424 - Napęd obrotowy szpuli do nawijania i odwijania przewodów za pomocą kół ciernych umieszczonych po bokach szpuli. Moc grupy napędowej jest dostarczana przez wciągarko-hamownik lub agregat hydrauliczny.

424x2 Napęd podwójny.

SP2 - Podstawa do unoszenia stojaka, mieszcząca szpule o średnicy do 6 m.

| | Średnica szpuli min. – maks. (D) m | Maks. szerokość szpuli (E) m | Wymiary każdego ze stojaków (A x B) m | Średnica wału min. – maks. (1) mm | Waga pary stojaków na szpule (2) kg |
|-------------------|---------------------------------------|---------------------------------|--|--------------------------------------|--|
| F155.A.300 | 3,00 – 4,60 | 2,80 | 2,80 x 0,70 | 100 - 140 | 1600 |
| F155.A.500 | 3,50 – 4,80 | 3,60 | 3,10 x 0,90 | 120 - 160 | 2400 |

(1) należy określić w zamówieniu - (2) waga pary standardowych stojaków na szpule bez wyposażenia opcjonalnego

| Maks. obciążenie pary stojaków daN | Moment hamujący | | Parametry pracy z napędem hydraulicznym opt. 408 lub 424 | | | | | |
|---------------------------------------|----------------------------------|-----------------------------------|--|---------------------|-----------------------------------|------------------|-----------------------------|----|
| | z 1 hamulcem (standard) daN m | z 2 hamulcami (opt. 423) dan M | Maks. moment podczas hamowania | | Maks. moment podczas odzyskiwania | | Maks. prędkość (3) m/min | |
| | | | opt.408 daN m | w/ opt.424 daN m | opt.408 daN m | opt.424 daN m | | |
| F155.A.300 | 30.000 | 175 | 350 | 600 | 300 | 500 | 250 | 50 |
| F155.A.500 | 50.000 | 200 | 400 | 1600 | 500 | 1400 | 400 | 15 |

(3) zasilane przez agregat hydrauliczny mod.. OMAC F306.21.CC