

Drabina przeznaczona do zawieszania pionowego, do pracy na słupach przesyłowych. Konstrukcja ze stopu aluminium, spawana technologią TIG, jako jeden element lub więcej osobnych elementów w celu ułatwienia transportu. Hak wyposażony w stalowy przewód zabezpieczający.

C167.AS drabina z jedną prowadnicą zabezpieczenia przeciwupadkowego typu DA1

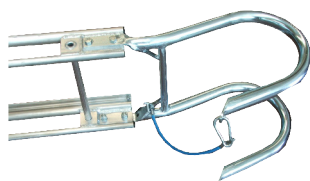
C167.AD drabina z dwiema prowadnicami zabezpieczenia przeciwupadkowego typu DA1

Obciążenie robocze 300 daN

OPTIONAL

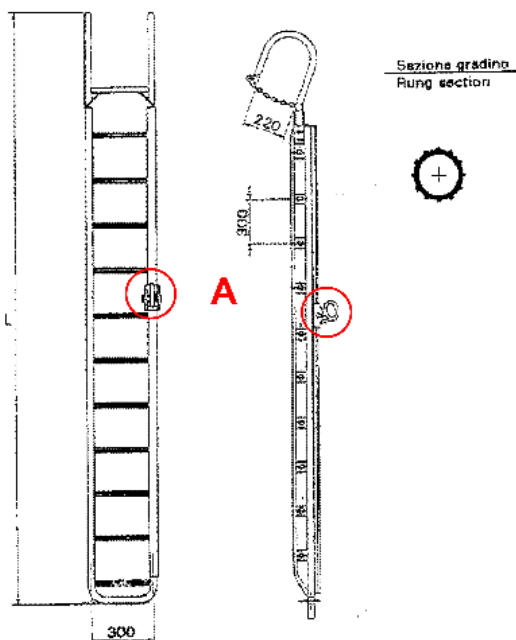
DA1 Antifall device complete with fall absorber, nylon tape and carabiner (part 'A').

AGM Wider hook opening (220 to 400 mm).

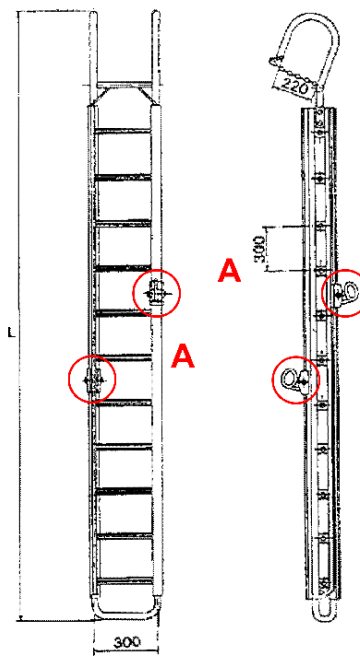


AGM – Szersze otwarcie haka (220 do 400 mm).

DA1 – Zabezpieczenie przeciwupadkowe wraz z absorberem upadku, taśmą nylonową i karabinkiem (część 'A').



wersja AS z pojedynczym zabezpieczeniem przeciwupadkowym



wersja AD z podwójnym zabezpieczeniem przeciwupadkowym

Wersja AS	Wersja AD	Długość całkowita (L)	Sekcje	Waga (wer. AS)	Waga (wer. AD)
		m	Nr	kg	kg
C167.AS.251	C167.AD.251	2,5	1	9,5	11
C167.AS.351 (1)	C167.AD.351 (1)	3,5	1	12,5	15
C167.AS.451 (1)	C167.AD.451 (1)	4,5	1	15	18
C167.AS.501	C167.AD.501	5	1	18	21
C167.AS.601 (1)	C167.AD.601 (1)	6	1	19,5	23
C167.AS.602 (1)	C167.AD.602 (1)	6 (4+2)	2	21	24
C167.AS.802	C167.AD.802	8 (4+4)	2	30	35

(1) długość standardowa