

Prasy hydrauliczne wykonane ze stali. Do działania muszą być zasilane przez agregat hydrauliczny lub pompę ręczną.

- Bardzo krótki czas cyklu dociskania dzięki hydraulicznemu powrotowi siłownika (wszystkie modele).
- Maksymalna elastyczność: każda prasa może być używana z agregatem lub pompą ręczną.
- Zawór regulacji ciśnienia otwierający i zamykający matrycę z manometrem (wersja "SV" jest bez zaworu).
- Szybkozłącza do podłączania węży elastycznych.
- Uchwyt na matrycę półkoliste.
- Podstawa z uchwytami.
- Korpus prasy obracany w zakresie 360° w porównaniu do podstawy.
- Metalowa skrzynka z uchwytami do transportu.



OPCJONALNIE

Opcja 701 Przyczepa na prasę i agregat hydrauliczny model CIS.01 na sztywnej osi z dyszlem do przemieszczania w miejscu wykonywania pracy.

Opcja 026 Rama z plandeką z PCV do opcji 701.

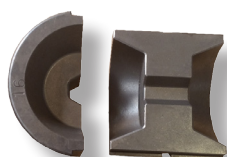
Opcja 027 Metalowa obudowa opcja 701.

wersja .SV prasa dostarczana jest bez zaworu (patrz uwagi1)

	Maks. siła docisku		Ciśnienie maks.	Maks. przekątna	Maks. skok	Wymiary l x w x h	Waga	Model bez zaworu (1)	Waga (1)
	kN	ton							
F39.70	700	70	700	52	30	500x210x400	29	F39.70.SV	22
F39.100	1000	100	700	65	35	500x230x400	36	F39.100.SV	40
F39.120	1200	120	700	65	40	600x260x450	51	F39.120.SV	43
F39.180	1800	180	700	90	50	600x450x700	120	-	-

(1) zawór zamontowany na agregacie mod. CIS, CID, CIE. (*) modele na zamówienie

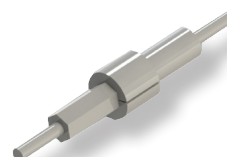
Matryce i prostowarki do pras F39



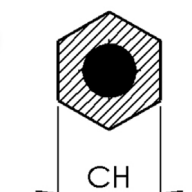
Matryca do złączek

Prasa	Złączka	Matryca			Wymiary	Waga
		Compression type				
	materiał	sześciokątny	okrągły	talurit	mm	kg
F39.70	stal-miedź	F39.2585	F39.2587		Ø 90 x 76	2
	aluminum	F39.2586	F39.2588	F39.4949A		
F39.100 F39.120	stal-miedź	F39.2570	F39.2558		Ø 90 x 80	2
	aluminum	F39.2566	F39.2554	F39.4648T		
F39.180	stal-miedź	F39.2571	F39.2559		Ø 90 x 80 or Ø 130 x 120	2 6
	aluminum	F39.2567	F39.2555	F39.4648G		

Prasa	Prostowarki złączek		
	Kod	Wymiary	Waga
		mm	kg
F39.70	F39.2582	Ø 90 x 170	7
F39.100 F39.120	F39.2573	Ø 90 x 230	11
F39.180	F39.2575	Ø 90 x 230 - Ø 130 x 300	11 - 31



Prostowarka do złączek



przy zamawianiu należy określić wymiary uchwytu po zaciśnięciu (CH)