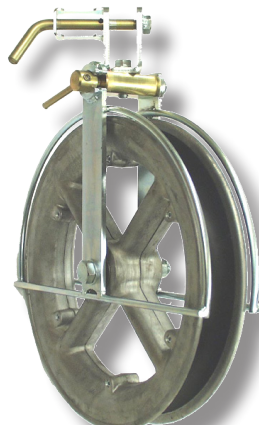
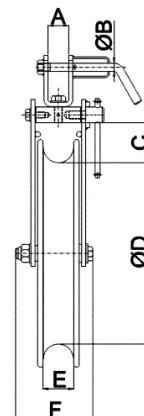
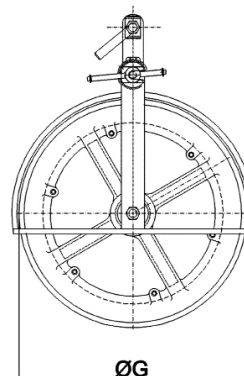




F144



F150

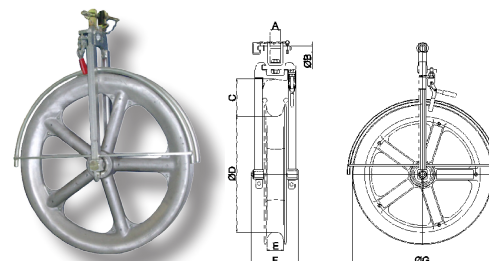


**Pojedynczy krążek bloczka montażowego do napinania linii napowietrznych. Aluminiowy krążek zamontowany na uszczelnionych łożyskach kulkowych. Rowki wyłożone nylonową okładziną. Otwierana rama ze stali ocynkowanej z zabezpieczeniem przeciwślizgowym. Standardowe mocowanie obrotowe widelcowe.**

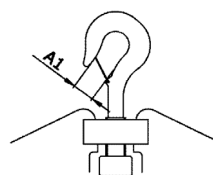
**SPECJALNIE DO OPGW: bloczek montażowy mod. F144.100.60 jest przeznaczony do kabli światłowodowych**

**OPCJONALNIE**

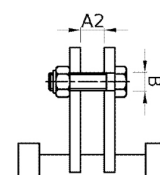
- 301.2 Hak stały (kod FT).
- 301.1 Hak z mocowaniem obrotowym (kod GG).
- 314 - Rowek wyłożony okładziną aluminiową (tylko w przypadku krążków z rowkiem o szerokościach E= 60, 68 oraz 95 mm).
- 327 - Zabezpieczenie przeciwślizgowe wielkości połowy obwodu krążka (standard w mod. F150).
- 326 - Rolki uziemiające (tylko do krążków z rowkiem o szerokościach E= 60, 68 i 95 mm; konieczna opt.314).
- 329 - Kabel miedziany o długości 6 m z przezroczystą izolacją PCV, z zaciskiem do wieży oraz bloku zaciskowego do bloczka montażowego (do opcja 326 oraz 326.1).
- 328 - Specjalna rama U-kształtna.
- 320 - Skrzynka do transportu i przechowywania.



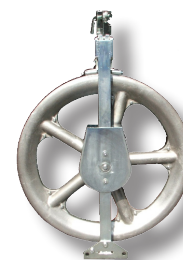
F144 z opcją 327



opcjonalny hak obrotowy (kod GG)



opcjonalny hak stały (kod FT)



F144 z opcją 327

	Wymiary (mm)									Obciążenie zrywające powyżej daN	Waga kg
	A	A1	A2	B	C	D	E	F	G		
<b>F150.23.1</b>	25	25	26	14	110	230	50	150	300	8.000	8,0
<b>F150.35</b>	30	27	26	16	110	350	60	170	440	9.000	11,5
<b>F144.50.70</b>	40	27	27	20	150	500	68	188	630	12.000	25
<b>F144.65.70</b>	40	33	27	20	160	650	68	188	770	12.000	30
<b>F144.65.95</b>	40	33	27	20	150	650	95	210	770	12.000	35
<b>F144.80.70</b>	45	33	27	20	160	800	68	188	900	12.000	35
<b>F144.80.95</b>	45	33	27	20	150	800	95	210	900	12.000	41
<b>F144.100.95</b>	45	37	27	25	150	1000	95	230	1120	12.000	50
<b>F144.100.60</b>	40	27	27	20	160	1000	60	190	1080	9.000	38