

## C110 akcesoria do układania linii kablowej

### C110.H

#### C110.H

Ocynkowane kolano zabezpieczające.



	Ø zewnętrzna mm	waga kg
C110.H.07	75	1,10
C110.H.09	89	1,25
C110.H.10	102	1,40
C110.H.12	114	1,55

### C110.I

#### C110.I

Ocynkowane kolano zabezpieczające z uchwytem i buforem.



	Ø zewnętrzna mm	waga kg
C110.I.09	89	1,50
C110.I.10	102	1,60
C110.I.11	114	1,75
C110.I.12	133	2,00

### C110.L

#### C110.L

Ocynkowana prowadnica kabla z teflonową rolką.



	Ø zewnętrzna mm	waga kg
C110.L.03	32	0,7
C110.L.04	41	0,8
C110.L.05	51	0,9
C110.L.06	61	1,1
C110.L.07	75	1,3
C110.L.09	93	1,5

### C110.M

#### C110.M

Ocynkowana osłona kabla z rolką.

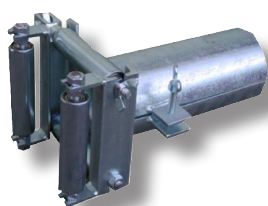


	Ø zewnętrzna mm	waga kg
C110.M.05	51	4,0
C110.M.06	61	4,2
C110.M.07	75	4,5
C110.M.09	89	5,0
C110.M.10	114	6,0
C110.M.12	133	7,0
C110.M.13	140	7,3
C110.M.15	152	7,5

### C110.P

#### C110.P

Ocynkowane urządzenie do wprowadzania kabla z regulowaną podwójną osłoną.

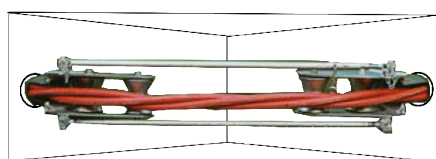


	Ø zewnętrzna mm	waga kg
C110.P.05	51	2,5
C110.P.07	75	3,5
C110.P.09	89	4,2
C110.P.10	114	5,0
C110.P.12	133	6,2
C110.P.13	140	6,4
C110.P.15	152	6,6
C110.P.17	169	7,4
C110.P.20	196	8,3

### C109.Q

#### C109.Q

Ocynkowane, narożne prowadnice rolkowe do układania kabli w studzienkach. Długość 1200-1700 mm.



	Ø zewnętrzna mm	waga kg
C110.Q.09	90	28
C110.Q.10	101	34
C110.Q.12	114	42
C110.Q.15	152	51
C110.Q.17	168	56