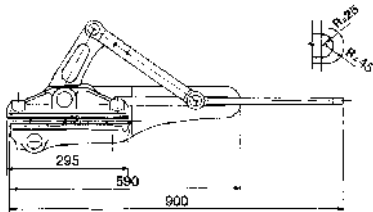


## kłamry samozaciskowe

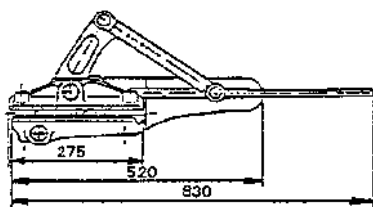
Kłamry samozaciskowe wykonane ze stali o dużej wytrzymałości, kutej na gorąco, precyzyjnie obrabianej i kadmowanej. Zaprojektowane do napinania kabli i przewodów z różnych materiałów oraz o różnych średnicach.



Kłamry samozaciskowe przeznaczone do przewodów aluminiowych, ACSR (AFL), miedzianych, stalowych oraz lin stalowych 45 do 57 mm. Wymienne wkładki wykonywane na zamówienie zgodnie z rodzajem i średnicą przewodu. Maksymalne obciążenie bezpieczne: 140 kN  
Minimalne obciążenie zrywające: 420 kN  
Waga: 26 kg



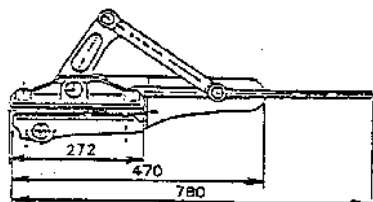
3103



Kłamry samozaciskowe przeznaczone do:  
– przewodów aluminiowych, ACSR (AFL), miedzianych 10-45 mm  
– stalowych przewodów i przewodów odgromowych 10-34 mm  
– lin stalowych 8-28 mm  
Wymienne wkładki (typ G04)  
Maksymalne obciążenie bezpieczne: 117 kN  
Minimalne obciążenie zrywające: 310 kN  
Waga: 17 kg



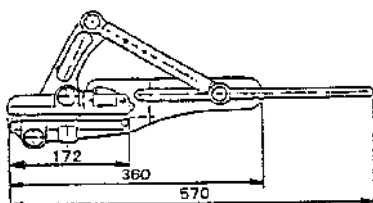
3104



Kłamry samozaciskowe przeznaczone do:  
– przewodów aluminiowych, ACSR (AFL), miedzianych 8-35,2 mm  
– stalowych przewodów i przewodów odgromowych 8-22 mm  
– lin stalowych 8-24 mm  
Wymienne wkładki (typ G05)  
Maksymalne obciążenie bezpieczne: 88 kN  
Minimalne obciążenie zrywające: 275 kN  
Waga: 13,5 kg



3105



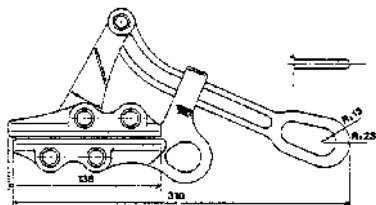
Kłamry samozaciskowe przeznaczone do:  
– przewodów aluminiowych, ACSR (AFL), miedzianych 6-23 mm  
– stalowych przewodów i przewodów odgromowych 6-16 mm  
– lin stalowych 6-16 mm  
Wymienne wkładki (typ G07)  
Maksymalne obciążenie bezpieczne: 49 kN  
Minimalne obciążenie zrywające: 180 kN  
Waga: 7 kg



3107

## klamry samozaciskowe

Klamry samozaciskowe wykonane ze stali o du ej wytrzymało ci, kutej na gor co, precyzyjnie obrobionej i kadmowanej. Zaprojektowane do napinania kabli i przewodów z ró nych materiałów oraz o ró nych rednicach.



Klamry samozaciskowe przeznaczone do:  
 – przewodów aluminiowych, ACSR (AFL), miedzianych 7-16 mm  
 – stalowych przewodów i przewodów odgromowych 7-13 mm  
 – lin stalowych 7-13 mm

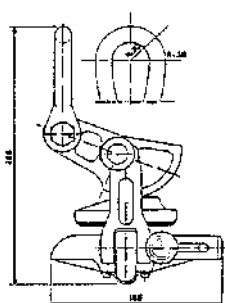
Wymienne wkładki (typ G11)

Maksymalne obci enie bezpieczne: 21,2 kN

Minimalne obci enie zrywaj ce: 64 kN

Waga: 2,5 kg

3111



Klamry samozaciskowe przeznaczone do przewodów zawieszonych 7-38 mm

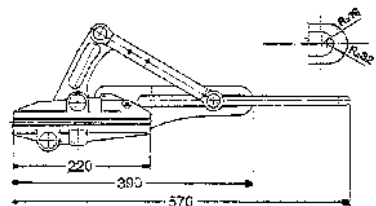
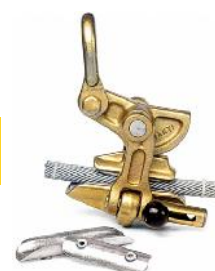
Wymienne wkładki (typ G08A)

Maksymalne obci enie bezpieczne: 39,2 kN

Minimalne obci enie zrywaj ce: 110 kN

Waga: 5,5 kg

3108



Klamry samozaciskowe przeznaczone do kabli uziemiaj cych wiatłowodowych (OPGW) o rednicy zewn trznej 6-23 mm

Wymienne wkładki (typ G12TA)

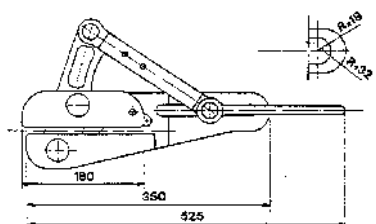
Maksymalne obci enie bezpieczne: 49 kN

Minimalne obci enie zrywaj ce: 180 kN

Waga: 7 kg

**G12TA** Wymienne wkładki z Teflonu i aluminium, na zamówienie zgodnie ze rednic OPGW

3112



Klamry samozaciskowe przeznaczone do:

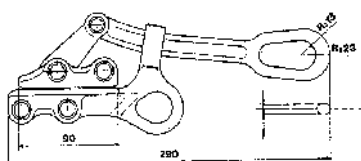
– przewodów miedzianych 7,5-18 mm  
 – stalowych przewodów i przewodów odgromowych 7,5-18 mm  
 – lin stalowych 7,5-18 mm

Maksymalne obci enie bezpieczne: 50 kN

Minimalne obci enie zrywaj ce: 125 kN

Waga: 7 kg

3106



Klamry samozaciskowe przeznaczone do:

– przewodów miedzianych 2,5-15 mm  
 – stalowych przewodów i przewodów odgromowych 2,5-15 mm

Maksymalne obci enie bezpieczne:

19,6 kN

Minimalne obci enie zrywaj ce:

49 kN

Waga: 1,5 kg

3109



klamry samozaciskowe

**G04** Wymienne wkładki do klamr zaciskowych 3104

G04A	alumińowe wkładki do przewodów alumińowych Ø10-45 mm (patrz poni ej)	
G04B	br zowe wkładki do przewodów miedzianych Ø 10-45 mm (patrz poni ej)	
G04V	br zowe wkładki do lin stalowych o przekroju okr głym Ø 10-34 mm (dokładny rozmiar na zamówienie)	
G04Q	br zowe wkładki do lin stalowych o przekroju kwadratowym Ø 8-28 mm (dokładny rozmiar na zamówienie)	
Przewód Ø mm	G04A	G04B
10 - 22,5	na zamówienie	
22,5 - 24,0	G04A.225	G04B.225
24,0 - 25,5	G04A.240	G04B.240
25,5 - 27,0	G04A.255	G04B.255
27,0 - 28,5	G04A.270	G04B.270
28,5 - 30,0	G04A.285	G04B.285
30,0 - 31,5	G04A.300	G04B.300
31,5 - 33,0	G04A.315	G04B.315
33,0 - 34,5	G04A.330	G04B.330
34,5 - 36,0	G04A.345	G04B.345
36,0 - 37,5	G04A.360	G04B.360
37,5 - 39,0	G04A.375	G04B.375
39,0 - 40,5	G04A.390	G04B.390
40,5 ... 45	na zamówienie	

**G05** Wymienne wkładki do klamr zaciskowych 3105

G05A	alumińowe wkładki do przewodów alumińowych Ø 8-35,2 mm (patrz poni ej)	
G05B	br zowe wkładki do przewodów miedzianych Ø 8-35,2 mm (patrz poni ej)	
G05V	br zowe wkładki do lin stalowych o przekroju okr głym Ø 8-22 mm (dokładny rozmiar na zamówienie)	
G05Q	br zowe wkładki do lin stalowych o przekroju kwadratowym Ø 8-24 mm (dokładny rozmiar na zamówienie)	
Przewód Ø mm	G05A	G05B
8 - 12	na zamówienie	
12,0 - 13,5	G05A.120	G05B.120
13,5 - 15,0	G05A.135	G05B.135
15,0 - 16,5	G05A.150	G05B.150
16,5 - 18,0	G05A.165	G05B.165
18,0 - 19,5	G05A.180	G05B.180
19,5 - 21,0	G05A.195	G05B.195
21,0 - 22,5	G05A.210	G05B.210
22,5 - 24,0	G05A.225	G05B.225
24,0 - 25,5	G05A.240	G05B.240
25,5 - 27,0	G05A.255	G05B.255
27,0 - 28,5	G05A.270	G05B.270
28,5 - 30,0	G05A.285	G05B.285
30,0 - 31,5	G05A.300	G05B.300
31,5 - 35,2	na zamówienie	

**G07** Wymienne wkładki do klamr zaciskowych 3107

G07A	alumińowe wkładki do przewodów alumińowych Ø 6-23 mm (patrz poni ej)	
G07B	br zowe wkładki do przewodów miedzianych Ø 6-23 mm (patrz poni ej)	
G07V	br zowe wkładki do lin stalowych o przekroju okr głym Ø 6-16 mm (dokładny rozmiar na zamówienie)	
G07Q	br zowe wkładki do lin stalowych o przekroju kwadratowym Ø 6-16 mm (dokładny rozmiar na zamówienie)	
Przewód Ø mm	G07A	G07B
6 - 6,5	G07A.060	G07B.060
6,5 - 8,0	G07A.065	G07B.065
8,0 - 9,5	G07A.080	G07B.080
9,5 - 11,0	G07A.095	G07B.095
11,0 - 12,5	G07A.110	G07B.110
12,5 - 14,0	G07A.125	G07B.125
14,0 - 15,5	G07A.140	G07B.140
15,5 - 17,0	G07A.155	G07B.155
17,0 - 18,5	G07A.170	G07B.170
18,5 - 20,0	G07A.185	G07B.185
20,0 - 21,5	G07A.200	G07B.200
21,5 - 23,0	G07A.215	G07B.215

**G08** Wymienne wkładki do klamr zaciskowych 3108

G08A	alumińowe wkładki do przewodów alumińowych	
Przewód Ø mm	G08A	
7 - 11	G08A.070	
9 - 12	G08A.090	
12 - 16	G08A.120	
15 - 23	G08A.150	
22 - 36	G08A.220	
30 - 38	G08A.300	

**G11** Wymienne wkładki do klamr zaciskowych 3111

G11A	alumińowe wkładki do przewodów alumińowych Ø 7-16 mm (patrz poni ej)	
G11B	br zowe wkładki do przewodów miedzianych Ø 7-16 mm (patrz poni ej)	
G11V	br zowe wkładki do lin stalowych o przekroju okr głym Ø 7-13 mm (dokładny rozmiar na zamówienie)	
G11Q	br zowe wkładki do lin stalowych o przekroju kwadratowym Ø 7-13 mm (dokładny rozmiar na zamówienie)	
Przewód Ø mm	G11A	G11B
7,0 - 8,5	G11A.070	G11B.070
8,5 - 10,0	G11A.085	G11B.085
10,0 - 11,5	G11A.100	G11B.100
11,5 - 13,0	G11A.115	G11B.115
13,0 - 14,5	G11A.130	G11B.130
14,5 - 16,0	G11A.145	G11B.145

zaciski

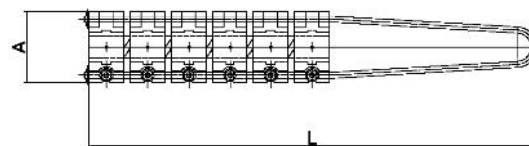
**C24**

Wieloczęściowy zacisk przeznaczony do ciągnięcia i zakotwiczenia przewodów napowietrznych oraz lin stalowych. Wykonany z elementów stalowych z aluminiowymi wkładkami do przewodów. Na zamówienie: brązowe wkładki do lin stalowych.

Uwaga: należy określić średnicę i rodzaj przewodu lub liny

**OPCJONALNIE**

001 - Brązowe wkładki przeznaczone do nieskręcających się lin stalowych (należy określić średnicę liny).

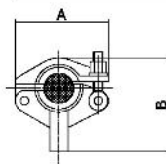
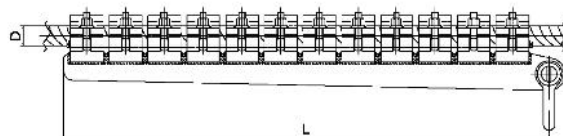


	Elementy	Wymiary A x B x L mm	Do lin o maks. średnicy mm	Do przewodów o maks. średnicy mm	Obciążenie zrywające kN	Waga kg
<b>C24.4</b>	4	105 x 70 x 520	14	16	50	6
<b>C24.5</b>	5	140 x 90 x 680	16	18	60	12
<b>C24.6</b>	6	140 x 90 x 740	20	22	70	14
<b>C24.7</b>	7	140 x 90 x 800	24	26	80	16
<b>C24.8</b>	8	140 x 90 x 860	26	30	100	18

Uwaga: należy sprawdzić potrzebne obciążenie zrywające zgodnie z rodzajem liny i przewodu do współczynnika bezpieczeństwa

Zacisk promieniowy do przewodów. Wykonany ze spawanych i ocynkowanych elementów stalowych z aluminiowymi wkładkami do przewodów. Na zamówienie: brązowe wkładki do lin stalowych. Przeznaczony do przewodów aluminiowych oraz stalowych kabli ekranowanych o średnicy do 60 mm.

Uwaga: należy określić średnicę i rodzaj przewodu lub liny



**C24.1**



**OPCJONALNIE**

001 - Brązowe wkładki przeznaczone do nieskręcających się lin stalowych (należy określić średnicę liny).

	Elementy	Wymiary A x B x L mm	Do lin o maks. średnicy mm	Do przewodów o maks. średnicy mm	Obciążenie zrywające kN	Waga kg
<b>C24.1.4</b>	4	150 x 150 x 390	20	15/26	120	18
<b>C24.1.6</b>	6	150 x 150 x 510	24	20/35	180	27
<b>C24.1.7</b>	7	150 x 150 x 580	28	20/35	200	32
<b>C24.1.8</b>	8	150 x 150 x 650	30	30/40	240	37
<b>C24.1.10</b>	10	150 x 150 x 800	30	30/40	300	42
<b>C24.1.12</b>	12	150 x 150 x 950	36	30/40	380	49
<b>C24.1.14</b>	14	150 x 150 x 1100	40	30/40	450	65
<b>C24.1.16</b>	16	150 x 150 x 1250	45	35/50	500	77
<b>C24.1.20</b>	20	160 x 200 x 1400	50	40/60	600	110

Uwaga: należy sprawdzić potrzebne obciążenie zrywające zgodnie z rodzajem liny i przewodu do współczynnika bezpieczeństwa

OMAC s.n.c.

Via Pizzo Camino, 13  
24060 Chiuduno (BG) – Włochy  
www.omac-italy.it

tel. +39 035 838 092  
faks +39 035 839 323  
omac@omac-italy.it

Praca maszyny bez urz dze opcjonalnych, na poziomie morza i w temperaturze 20°C. Wymiary i wag podano bez urz dze opcjonalnych. Wszystkie dane mog ulec zmianie bez powiadomienia. Obrazy i rysunki maj charakter jedynie orientacyjny.

## KLAMRY SAMOZACISKOWE

### **C25.10** KLAMRA PRZEZNACZONA DO PRZEWODÓW:

-liny stalowej 7-13 mm  
-przewód izolowany 2,6-15 mm  
Max. Bezpieczne obciążenie: 10 kN  
Waga: 0,6 kg , Długość zacisku: 50 mm  
Wymiary : 250 x 150



### **C26.12** KLAMRA PRZEZNACZONA DO PRZEWODÓW:

-Przewód AFL (ACSR) 5-22 mm  
Max. Bezpieczne obciążenie: 10 kN  
Waga: 1,1 kg , Długość zacisku: 70 mm  
Wymiary : 280 x 150



### **C27.11** KLAMRA PRZEZNACZONA DO PRZEWODÓW:

-Przewód AFL (ACSR) 5-28 mm  
Max. Bezpieczne obciążenie: 20 kN  
Waga: 1,9 kg , Długość zacisku: 120 mm  
Wymiary : 320 x 180



### **C29.11** KLAMRA PRZEZNACZONA DO PRZEWODÓW:

-Przewód AFL (ACSR) 5-22 mm  
Max. Bezpieczne obciążenie: 30 kN  
Waga: 1,7 kg , Długość zacisku: 90 mm  
Wymiary : 300 x 160



### **C30.11** KLAMRA PRZEZNACZONA DO PRZEWODÓW:

-Przewód AFL (ACSR) 18-35 mm  
Max. Bezpieczne obciążenie: 30 kN  
Waga: 2,4 kg , Długość zacisku: 120 mm  
Wymiary : 320 x 180



### **C32.10** KLAMRA PRZEZNACZONA DO PRZEWODÓW:

-Przewód AFL (ACSR) 18-36 mm  
Max. Bezpieczne obciążenie: 50 kN  
Waga: 4,7 kg , Długość zacisku: 180 mm  
Wymiary : 380 x 200



### **C33.10** KLAMRA PRZEZNACZONA DO PRZEWODÓW:

-Przewód AFL (ACSR) 18-46 mm  
Max. Bezpieczne obciążenie: 60 kN  
Waga: 7 kg , Długość zacisku: 220 mm  
Wymiary : 420 x 220

