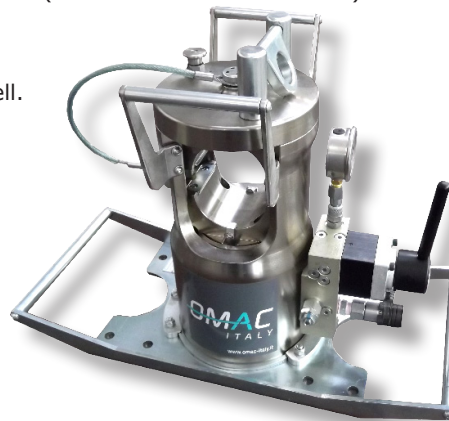


Hydraulische Pressen aus Stahl gefertigt. Zur Arbeit müssen sie durch ein Hydraulikaggregat oder eine Handpumpe angetrieben werden.

- Sehr kurze Zeit des Druckzykluses, durch den hydraulischen Rücklauf des Antriebs (alle Modelle).
- Maximale Flexibilität: jede Presse kann mit einem Aggregat oder einer Handpumpe genutzt werden.
- Druckregelventil zum Öffnen und Schließen der Matrize mit Manometer ("SV"-Version ist ohne Ventil).
- Schnellkupplungen zum Anschluss von flexiblen Schläuchen.
- Griff für halbkreisförmige Matrizen.
- Gestell mit Griffen.
- Pressenkörper drehbar im Bereich von 360° im Vergleich zum Gestell.
- Metallkasten mit Griffen zum Transport



OPTIONAL

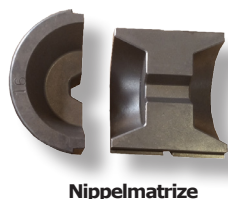
Option 701 Pressenanhängler und hydraulisches Aggregat model CIS.01 auf Starrachse mit Deichsel zum Bewegen am Ort der Arbeitsausführung. Option 026 Rahmen mit PVC-Plane für die Option 701. Option 027 Metallgehäuse Option 701.

SV-Version Die Presse ist ohne Ventil geliefert (siehe Hinweise)

	Max. Druckkraft		Max. Druck	Max. Diagonale	Max. Hub	Abmessungen x w x h	Gewicht	Modell ohne Ventil (1)	Gewicht (1)
	kN	ton							
F39.70	700	70	700	52	30	500x210x400	29	F39.70.SV	22
F39.100	1000	100	700	65	35	500x230x400	36	F39.100.SV	40
F39.120	1200	120	700	65	40	600x260x450	51	F39.120.SV	43
F39.180	1800	180	700	90	50	600x450x700	120	-	-

(1) Ventil am Aggregat mod. CIS, CID, CIE montiert. (*) Modelle auf Bestellung

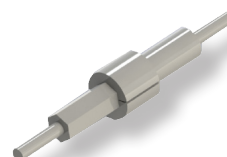
Matrizen und Richtmaschinen für Pressen F39



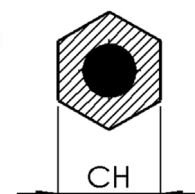
Nippelmatrize

Presse	Nippel	Matrize			Abmessungen	Gewicht
		Material	Druckart	Druckart		
F39.70	Stahl-Kupfer	sechseckig	rund	talurit	Ø 90 x 76	2
	Aluminium	F39.2585	F39.2587	F39.4949A		
F39.100 F39.120	Stahl-Kupfer	F39.2570	F39.2558		Ø 90 x 80	2
	Aluminium	F39.2566	F39.2554	F39.4648T		
F39.180	Stahl-Kupfer	F39.2571	F39.2559		Ø 90 x 80 or Ø 130 x 120	2 6
	Aluminium	F39.2567	F39.2555	F39.4648G		

Presse	Richtmaschinen für Nippel		
	Kod	Abmessungen	Gewicht
F39.70	F39.2582	Ø 90 x 170	7
F39.100 F39.120	F39.2573	Ø 90 x 230	11
F39.180	F39.2575	Ø 90 x 230 - Ø 130 x 300	11 - 31



Richtmaschine für Nippel



bei der Bestellung sind die Griffabmessungen nach Klemmung (CH) zu bestimmen